

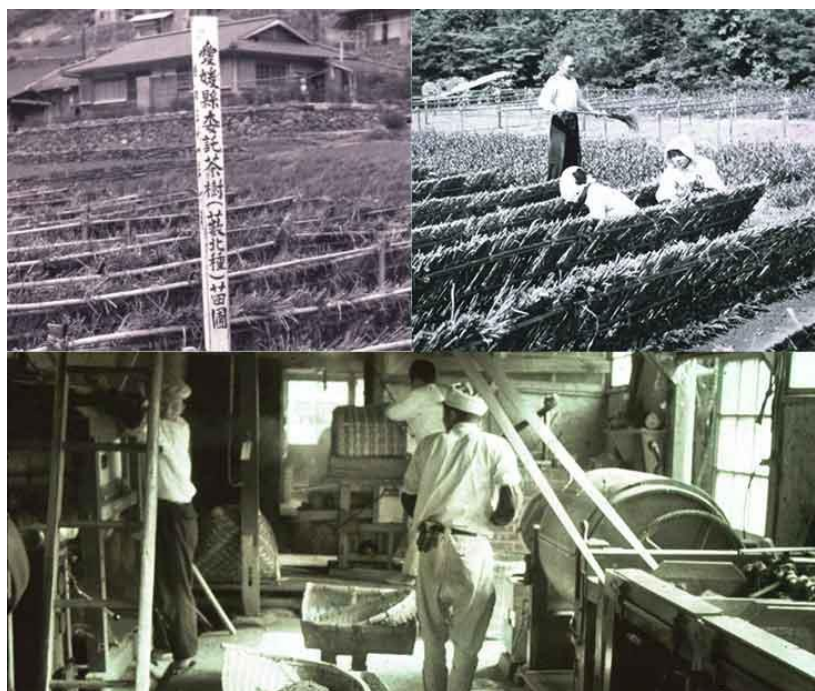
職場見学会

脇製茶場



毎月1回多種多様な職場を見学しています。何の仕事に興味があるのか分からない、働くとはどういうことなのか、どんな役割があるのかなど、実際に働いている姿を見てみよう。また、疑問に思ったこと、感じたことを質問して働くことの意義や仕事への理解を深めてみませんか？

新宮町は茶に適した気候と土質に恵まれ、山野にはヤマチャが自生し、古くから手もみや日乾番茶など製茶が盛んでした。昭和29年(1954年)、当園の脇久五郎は静岡で選抜されたばかりの「ヤブキタ種」をいち早く導入し、当時は困難とされていた挿木育苗に成功、地元で普及し、栽培面積45ヘクタールの茶産地として育てあげたそうです。以来50年余、新宮茶は恵まれた自然条件と勤勉な農家に育まれて、香り日本一と評される山峡独特の香りと強い滋味で全国各地のお茶通の方から好評化されています。【ホームページより抜粋】



※セミナー希望の場合は、相談員に伝えてください。

【日 時】2024年6月25日(火) 【場 所】農業生産法人(有)脇製茶場
12:20 サポステ集合 四国中央市新宮町馬立 4630
12:30 サポステ出発 【定 員】4名限定(先着順)
14:00~15:00 見学 【参加費】無料
16:30頃 サポステ帰着 【持ち物】筆記用具・メモ帳
※現地集合13:55

東予若者サポートステーション

〒792-0023 愛媛県新居浜市繁本町8-65 新居浜市市民文化センター本館2階(市役所より徒歩3分)

TEL:0897-32-2181 FAX:0897-32-2182

E-mail: toyo-sp@iyoplan.jp ホームページ: <http://www.i-tsapo.jp>

受付時間: 10:00~18:00(月~金)

※土・日曜日、祝祭日、年末年始は休み

※東予若者サポートステーションは厚生労働省委託事業・愛媛県委託事業として伊予鉄総合企画株式会社が運営しています。